

# STEKRO KATALOG 2025

# product catalogue 2025



[www.stekro.pl](http://www.stekro.pl)



[info@stekro.pl](mailto:info@stekro.pl)





# Qualität bestätigt durch das Vertrauen der Kunden

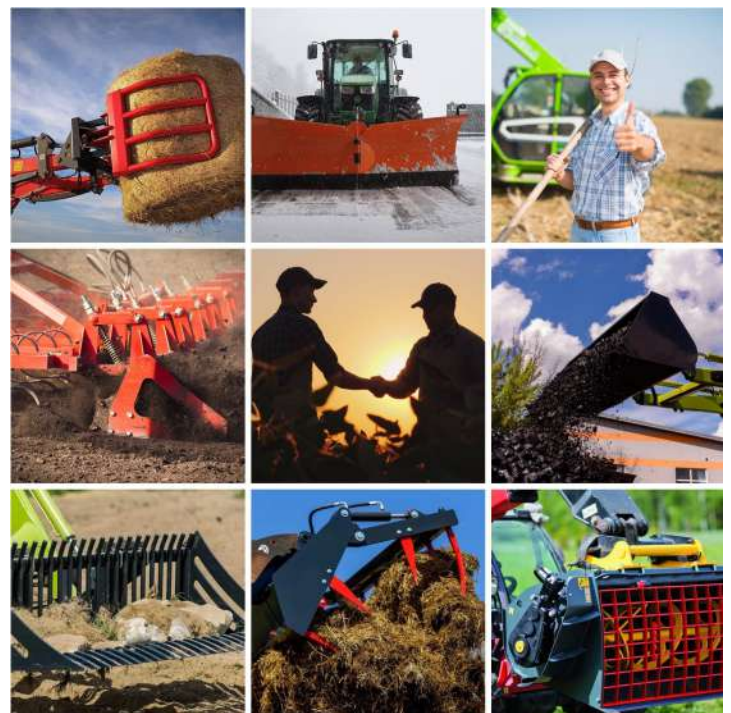
Wir sind seit über 25 Jahren auf dem Markt und der Landmaschinenmarkt hat keine Geheimnisse für uns!

Ausgezeichnete Produkte und professioneller Service sind unsere Kernkompetenzen. Die Zufriedenheit hunderter Kunden stärkt zusätzlich das hochqualifizierte STEKRO-Team. Zögern Sie nicht, einfach Kontakt mit unserem Vertrieb aufzunehmen, und überzeugen Sie sich selbst, von unserem Service und unserer Verlässlichkeit.

## quality confirmed by the trust of customers

We have been in the market for over 25 years and the agricultural machinery market has no secrets for us!

Excellent products and professional customer service are our core competencies. The satisfaction of hundreds of customers also strengthens the highly qualified STEKRO team. Don't hesitate to get in touch with our sales department and convince yourself of our professionalism and reliability.



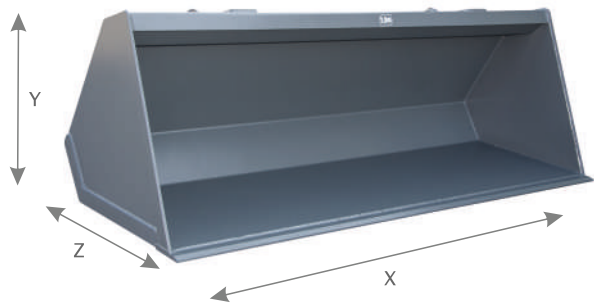
[www.stekro.pl](http://www.stekro.pl)



[info@stekro.pl](mailto:info@stekro.pl)



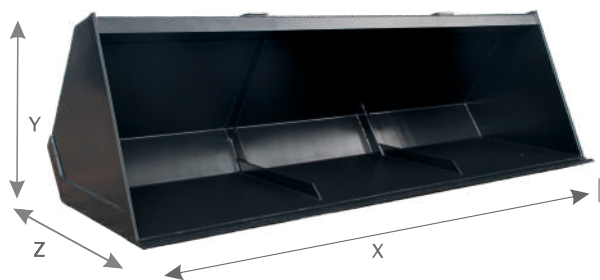
**UNIVERSALSCHAUFEL | universal bucket**



ART.	(X, Y, Z)	GEWICHT weight kg	VOLUMEN volume max m <sup>3</sup>
059	1300x700x640	159	0,46
060	1500x700x640	184	0,52
061	1800x700x640	199	0,64
062	2000x700x640	216	0,72
063	2100x700x640	226	0,76
064	2200x700x640	234	0,81
065	2300x700x640	242	0,85
066	2400x700x640	246	0,91
067	2500x700x640	256	0,95



**UNIVERSALSCHAUFEL | universal bucket  
MIT VERSTAERKUNG strenght**



**UNIVERSALSCHAUFEL | forklift bucket hydr  
ZUM STAPLER**



ART.	(X, Y, Z)	GEWICHT weight kg	VOLUMEN volume max m <sup>3</sup>
068	1300x700x640	169	0,46
069	1500x700x640	194	0,52
070	1800x700x640	209	0,64
071	2000x700x640	226	0,72
072	2100x700x640	236	0,76
073	2200x700x640	244	0,81
074	2300x700x640	252	0,85
075	2400x700x640	256	0,91
076	2500x700x640	266	0,95

ART.	(X, Y, Z)	GEWICHT weight kg	VOLUMEN volume max m <sup>3</sup>
330	1300x700x640	213	0,46
331	1500x700x640	238	0,52
332	1800x700x640	253	0,64
333	2000x700x640	270	0,72
334	2100x700x640	280	0,76
335	2200x700x640	288	0,81
336	2300x700x640	296	0,85
337	2400x700x640	300	0,91
338	2500x700x640	310	0,95



SCHAUFEL GERUNDET | cylindrical bucket



ART.	(X, Y, Z)	GEWICHT weight kg	VOLUMEN volume max m <sup>3</sup>
077	1500x800x900	200	0,85
078	1800x800x900	260	1,02
079	2000x800x900	293	1,15
080	2200x800x900	320	1,26
081	2300x800x900	333	1,32
082	2400x800x900	350	1,38
083	2500x800x900	360	1,45

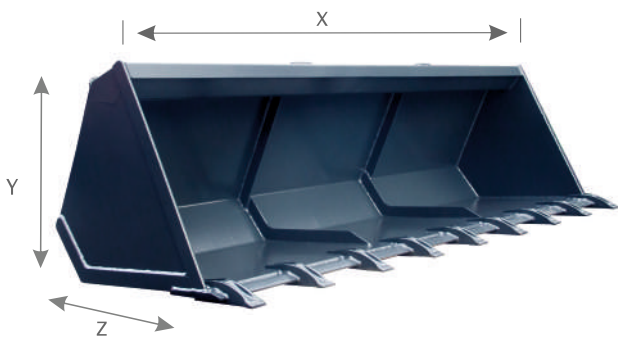
SCHAUFEL GERUNDET MINI | mini cylindrical bucket



ART.	(X, Y, Z)	GEWICHT weight kg	VOLUMEN volume max m <sup>3</sup>
205	1300x700x970	144	0,51
206	1500x700x970	184	0,60
207	1800x700x970	244	0,70
208	2000x700x970	284	0,78
209	2100x700x970	304	0,82
210	2200x700x970	324	0,86



GEBAUDE SCHAUFEL | building bucket



ART.	(X, Y, Z)	GEWICHT weight kg	VOLUMEN volume max m <sup>3</sup>
089	1800x700x640	260	0,64
090	2000x700x640	275	0,72
091	2300x700x640	300	0,85
092	2500x700x640	320	0,95

BAUSCHAUFEL GERUNDET | huge building bucket



ART.	(X, Y, Z)	GEWICHT weight kg	VOLUMEN volume max m <sup>3</sup>
293	1800x1096x1324	460	1,27
294	2000x1096x1324	489	1,42
295	2300x1096x1324	533	1,63
296	2500x1096x1324	562	1,77



## GUMMISCHIEBER | front scraper



ART.	(X, Y)	GEWICHT weight kg
193	1200x633	140
405	1500x633	171
346	1800x633	180
452	2000x633	194



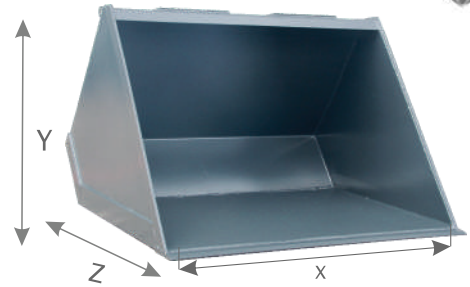
## STEINSCHAUFEL | stone bucket



ART.	(X, Y, Z)	GEWICHT weight kg	VOLUMEN volume max m <sup>3</sup>
365	1500x731x1150	305	0,65
366	1800x731x1150	354	0,75
367	2000x731x1150	391	0,85
368	2200x731x1150	415	0,95



## VOLUMENSCHAUFEL | volume bucket RADLADER



ART.	(X, Y, Z)	GEWICHT weight kg	VOLUMEN volume max m <sup>3</sup>
108	800x800x870	140	0,20
109	870x800x870	160	0,25
110	920x800x870	165	0,48
111	980x800x870	170	0,51
112	1050x800x870	185	0,54
113	1100x800x870	200	0,56
114	1200x800x870	220	0,61
115	1400x800x870	230	0,72
116	1500x800x870	247	0,77
117	1600x800x870	260	0,82
118	1800x800x870	275	0,90
119	2000x800x870	290	1,03
120	2200x800x870	305	1,13
121	2400x800x870	330	1,23

## GUMMISCHIEBER HYDR | hydr front scraper

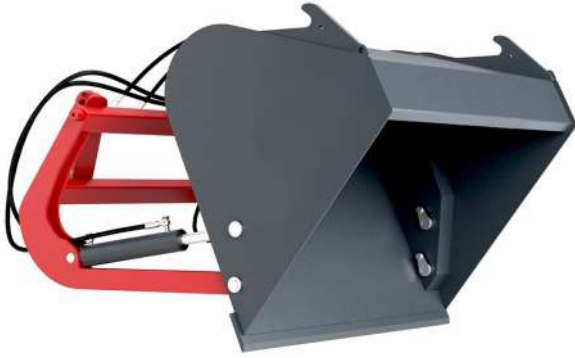


ART.	BREITE width	GEWICHT weight kg
837	1800x1000	155
838	2000x1000	186
839	2200x1000	217
854	2400x1000	230
855	2600x1000	250
856	3000x1000	270

INKLUSIV | standard equipment:

- VERZINKTE ANBAUBOCK | galvanized mounting bracket
- VERDREIFACHEN AUFNAHMEN | triple brackets (stapler + euro + 3-point linkage)  
(STAPLER + EURO + DREIPUNKT)

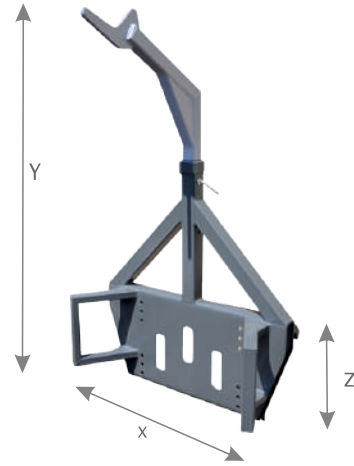
## HOCHKIPPESCHAUFEL | high tip bucket



ART.	(X, Y, Z)	GEWICHT weight kg	VOLUMEN volume max m <sup>3</sup>
084	1300x800x900	250	0,75
085	1800x800x900	310	0,90
086	2000x800x900	360	1,05
087	2200x800x900	390	1,20
088	2400x800x900	450	1,35



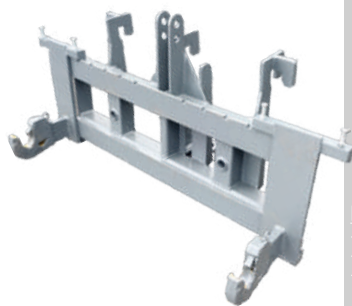
## BIG BAG TRÄGER | big bag jack



ART.	(X, Y, Z)	GEWICHT weight kg
055	1300x1700x440	135



## ADAPTER | adapter



ADAPTER VON | [transition from:](#)

- MINI RADLADER | [mini loader](#)
- RADLADER | [regular loader](#)
- TELESKOPLADER | [telescopic loader](#)
- HAUER | [hauer](#)
- EURO | [euro](#)
- DREIPUNKT | [3-point linkage](#)

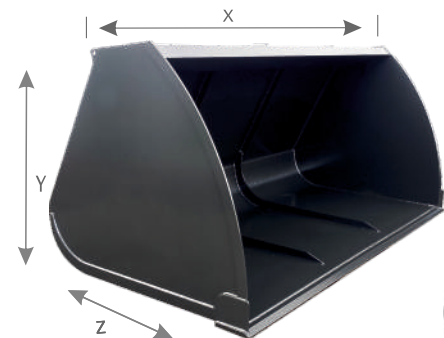
NUR AUF | [switching to:](#)

- EURO | [euro](#)
- HAUER | [hauer](#)
- DREIPUNKT-VERSTELLBAR | [3-point linkage](#)

ART.	OPTION	GEWICHT weight kg
267	LAUT LISTE   <a href="#">by the list</a>	150



## SCHAUFEL GERUNDET XXL | cylindrical bucket xxl TELESKOP



ART.	(X, Y, Z)	GEWICHT weight kg	VOLUMEN volume max m <sup>3</sup>
168	1800x1230x1390	580	2,20
169	2000x1230x1390	600	2,70
170	2300x1230x1390	740	3,00
171	2500x1230x1390	780	3,20



**UNIVERSAL SCHAUFEL | universal bucket**  
TELESKOP telescopic



ART.	(X, Y, Z)	GEWICHT weight kg	VOLUMEN volume max m <sup>3</sup>
160	1800x920x1000	400	1,60
161	2000x920x1000	460	1,80
162	2300x920x1000	550	2,00
163	2500x920x1000	630	2,20



**SCHAUFEL GERUNDET | cylindrical bucket**  
TELESKOP telescopic



ART.	(X, Y, Z)	GEWICHT weight kg	VOLUMEN volume max m <sup>3</sup>
155	1800x1000x1200	480	1,80
156	2000x1000x1200	504	2,00
157	2300x1000x1200	580	2,30
158	2500x1000x1200	600	2,50
159	2700x1000x1200	700	3,00



**SCHAUFEL GERUNDET XL | cylindrical bucket XL**  
TELESKOP telescopic



ART.	(X, Y, Z)	GEWICHT weight kg	VOLUMEN volume max m <sup>3</sup>
164	1800x1050x1190	530	1,65
165	2000x1050x1190	554	1,80
166	2300x1050x1190	630	2,10
167	2500x1050x1190	650	2,25



**SCHAUFEL 4/1 KLEIN | 4in1 bucket small**



ART.	(X, Y, Z)	GEWICHT weight kg	VOLUMEN volume max m <sup>3</sup>
487	1200x705x724	170	0,28
488	1400x705x724	189	0,30
489	1500x705x724	197	0,32
490	1600x705x724	208	0,35
491	1800x705x724	225	0,39
492	2000x705x724	242	0,43



**SCHAUFEL 4/1 GROSS | 4in1 bucket big**



ART.	(X, Y, Z)	GEWICHT weight kg	VOLUMEN volume max m <sup>3</sup>
290	1400x859x932	329	0,44
291	1500x859x932	342	0,47
445	1600x859x932	354	0,50
446	1800x859x932	380	0,56
447	2000x859x932	405	0,62
448	2200x859x932	431	0,69
449	2300x859x932	443	0,72
450	2400x859x932	456	0,75
451	2500x859x932	465	0,78



**DUNGGABEL | manure forks**



ART.	(X, Y, Z)	GEWICHT weight kg	ZAHNEZAHL tines
351	1000x770x970	80	4 szt.
352	1200x770x970	97	5 szt.
353	1300x770x970	116	6 szt.
042	1500x770x970	135	7 szt.
043	1700x770x970	154	8 szt.
044	1800x770x970	161	9 szt.
045	2000x770x970	181	10 szt.
046	2200x770x970	201	11 szt.
047	2400x770x970	220	12 szt.

**DUNGGABEL | manure forks  
TELESKOP | telescopic**



ART.	(X, Y, Z)	GEWICHT weight kg	VOLUMEN volume max m <sup>3</sup>
151	1800x1000x1300	230	8 szt.
152	2000x1000x1300	255	9 szt.
153	2300x1000x1300	280	11 szt.
154	2500x1000x1300	310	13 szt.

**KROKODILGREIFER | tine grabs**



ART.	(X, Y, Z)	ZAHNEZAHL teeth (G,D)	GEWICHT weight kg	SPANNWEITE volume max m <sup>3</sup>
128	870x770x970	5,6	170	0,60
129	1100x770x970	5,6	206	0,70
005	1200x770x970	5,6	210	0,80
006	1300x770x970	6,7	225	0,90
007	1500x770x970	6,7	240	1,05
008	1800x770x970	8,9	280	1,25
009	2000x770x970	9,10	305	1,40
010	2200x770x970	10,11	330	1,55
011	2400x770x970	11,12	360	1,70



**KROKODILSCHAUFEL | bucket tine grab**



ART.	(X, Y, Z)	GEWICHT weight kg	VOLUMEN volume max m <sup>3</sup>
036	1300x700x640	251	0,46
037	1500x700x640	267	0,52
038	1800x700x640	305	0,64
039	2000x700x640	320	0,72
040	2200x700x640	335	0,81
041	2400x700x640	355	0,95

**GREIFSCHAUFEL MINI | power grab bucket mini**



ART.	(X, Y, Z)	GEWICHT weight kg	VOLUMEN volume max m <sup>3</sup>
020	1300x720x800	260	0,50
021	1500x720x800	270	0,60
022	1800x720x800	310	0,70
023	2000x720x800	325	0,80
024	2200x720x800	340	0,90
025	2300x720x800	370	1,00
026	2400x720x800	390	1,10
027	2500x720x800	420	1,20

**GREIFSCHAUFEL MAX | power grab max forged**



ART.	(X, Y, Z)	GEWICHT weight kg	VOLUMEN volume max m <sup>3</sup>
012	1500x800x900	420	0,90
013	1800x800x900	460	1,05
014	2000x800x900	500	1,20
015	2100x800x900	515	1,25
016	2200x800x900	540	1,30
017	2300x800x900	560	1,35
018	2400x800x900	570	1,40
019	2500x800x900	590	1,50



**GREIFSCHAUFEL MAX | power grab bucket max**  
**ÖFFNUNGSWINKEL 180° opening angle 180°**



ART.	(X, Y, Z)	GEWICHT weight kg	VOLUMEN volume max m <sup>3</sup>
028	1500x800x900	420	0,90
029	1800x800x900	460	1,05
030	2000x800x900	500	1,20
031	2100x800x900	515	1,25
032	2200x800x900	540	1,30
033	2300x800x900	560	1,35
034	2400x800x900	570	1,40
035	2500x800x900	590	1,50

**GREIFSCHAUFEL MAX | power grab bucket max**  
**TELESKOP telescopic**



ART.	(X, Y, Z)	GEWICHT weight kg	VOLUMEN volume max m <sup>3</sup>
142	1800x880x1000	600	1,20
143	2000x880x1000	660	1,50
144	2100x880x1000	700	1,60
145	2300x880x1000	740	1,80
146	2400x880x1000	760	1,90
147	2500x880x1000	770	2,00

**KROKODILGREIFER | tine grab**  
**TELESKOP telescopic**



ART.	(X, Y, Z)	ZAHNEZAHL teeth (G,D)	GEWICHT weight kg	SPANNWEITE volume max m <sup>3</sup>
135	1800x1000x1300	6;8	440	1,60
136	2000x1000x1300	8;9	490	1,80
137	2100x1000x1300	8;9	510	1,90
138	2200x1000x1300	9;10	540	2,00
139	2300x1000x1300	10;11	567	2,10
140	2400x1000x1300	11;12	590	2,20
141	2500x1000x1300	12;13	620	2,30



**PALETTENGABEL HYDRAULISCH | pallet forks**  
**VERSTELLBAR (OHNE GABELN) positioner**



ART.	(X, Y, Z)	GEWICHT weight kg	TRAGFAHIGKEIT capacity kg	OPTION
372	1200x478x200	195	2500	VERSTELLBAR
373	1200x478x200	195	2500	+SEITENVERSCHUB

AUFPREIS: GABELN (2 STÜCK) | extra paid forks (2pcs)  
 MAX DRUCK | max pressure: 160 bar

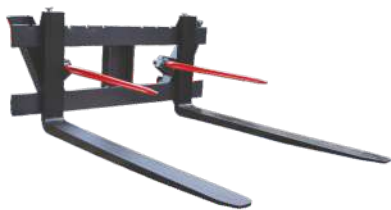
**PALETTENGABEL MINI | mini pallet forks**



ART.	(X, Y, Z)	GEWICHT weight kg	TRAGFAHIGKEIT capacity kg	TIEFE forks mm
339	1100x360x1000	150	500	960



**PALETTENGABEL LEICHT | pallet forks light**



ART.	(X, Y, Z)	GEWICHT weight kg	TRAGFAHIGKEIT capacity kg	TIEFE forks mm
454	1200x410x1200	150	2000	1200/960
455	1200x410x1200	170	2500	1200/960

**PALETTENGABEL | pallet forks heavy**  
**PROFIL '80' profile '80'**



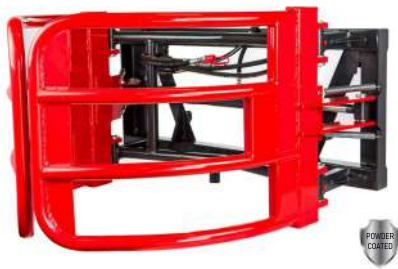
ART.	(X, Y, Z)	GEWICHT weight kg	TRAGFAHIGKEIT capacity kg	TIEFE forks mm
051	1200x410x1200	190	2000	1200/960
052	1200x410x1200	210	2500	1200/960

**SPITZE ZUM AUFSCHIEBEN | bale spikes**  
**AUF PALETTENGABEL (EIN PAAR)**



ART.	ZINKEN tines	GEWICHT weight kg
345	870 mm	40
441	1100 mm	40

**BALLENGREIFER** | bale grab  
MIT EIN ZYLINDER | one cylinder



ART.	(X, Y)	SPANNWEITE span min	SPANNWEITE span max	GEWICHT weight kg
000	1000x750	700 mm	2000 mm	194

**BALLENGREIFER** | bale grab  
V-SHAPE | V-shape



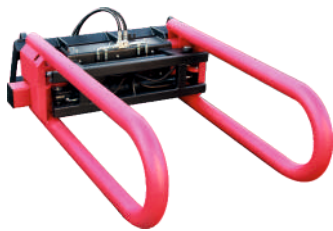
ART.	(X, Y)	SPANNWEITE span min	SPANNWEITE span max	GEWICHT weight kg
273	1050x550	500 mm	160 mm	194

**BALLENGREIFER** | bale grab  
MIT 2 ZYLINDER | 2 cylinders



ART.	(X, Y)	SPANNWEITE span min	SPANNWEITE span max	GEWICHT weight kg
002	1000x750	900 mm	1500 mm	147

**QUADERBALLENGREIFER** | square bale grab



ART.	(X, Y)	SPANNWEITE span min	SPANNWEITE span max	GEWICHT weight kg
003	1000x520	700 mm	2000 mm	300

**KISTENDREHGERÄT** | pallet turner



ART.	OPTION	GEWICHT weight kg
350	OHNE GABELN   without forks	150
348	MIT GABELN   with forks	250



**BALLENGREIFER TRANSPORTER** | bale lifter



ART.	(X, Y)	SPANNWEITE span min	SPANNWEITE span max	GEWICHT weight kg
004	1400x930	1050 mm	1450 mm	89

**RAHMEN FÜR BALLEN** | bale spikes  
MECHANISCH | manual folding



ART.	TIEFE tines	HOHE high max	HOHE high min	GEWICHT weight kg	BREITE width
053	0,87 m	1,30 m	0,90 mm	150	1,50 m

**RAHMEN FÜR BALLEN** | bale spikes  
HYDRAULISCH | hydraulic folding



ART.	(X, Y, Z)	GEWICHT weight kg
130	820x880x750	55

**BALLENGREIFER TRANSPORTER** | bale lifter  
HYDR (ZUM KLAPPEN) | hydr folded

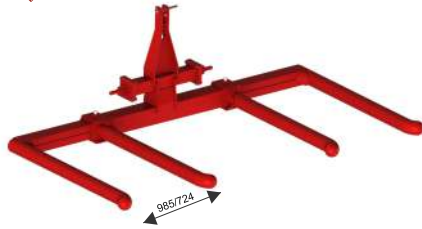


ART.	(X, Y)	SPANNWEITE span min	SPANNWEITE span max	GEWICHT weight kg
344	1400x930	1050 mm	1450 mm	150

INKLUSIV:  
- 4 X SPITZE 1100mm  
- ROHRE VERSTELLBAR

standard equipment:  
- 4 x tines 1100mm  
- adjustable tubs

**DOPPELBALLENTTRANSPORTER** | double bale lifter



985/724



ART.	(X, Y)	SPANNWEITE span min	SPANNWEITE span max	GEWICHT weight kg
131	1400x1400	724 mm	985 mm	200

- KAT. 2 DREIPUNKT  
- ROHRDURCHMESSER FI 180 mm  
- ARMVERSTELLUNG: ALLE 6 cm

- 3-point hitch, cat. 2  
- pipe diameter fi 180 mm  
- arm adjustment: every 6 cm

**RAHMEN FÜR BALLEN** | bale spikes



ART.	(X, Y, Z)	GEWICHT weight kg
056	1200x600x810	79
057	1800x600x810	105
058	2000x600x810	125

- DER RAHMEN HAT 6 LÖCHER | the frame has 6 holes  
- INKL. 4 SPITZE | 4 tines included



**KROKODILGREIFER** | tine grabs  
MINI RADLADER for mini loader



ART.	(X, Y, Z)	ZAHNEZAHL teeth (G,D)	GEWICHT weight kg
093	800x500x600	4 4	80
094	900x500x600	5 5	90
095	1000x500x600	6 6	100
096	1200x500x600	7 7	110
097	1300x500x600	8 8	120

**GREIFSCHAUFEL** | tine grab bucket  
MINI RADLADER for mini loader



ART.	(X, Y, Z)	VOLUMEN volume max m <sup>3</sup>	GEWICHT weight kg
098	800x600x700	140	0,29
099	900x600x700	150	0,33
100	1000x600x700	160	0,37
101	1200x600x700	170	0,44
102	1300x600x700	180	0,48

**SCHAUFEL MINI II** | bucket mini II  
MINI RADLADER for mini loader



ART.	(X, Y, Z)	GEWICHT weight kg	VOLUMEN volume max m <sup>3</sup>
125	1000x600x700	60	0,20
126	1200x600x700	70	0,25
127	1400x600x700	80	0,30



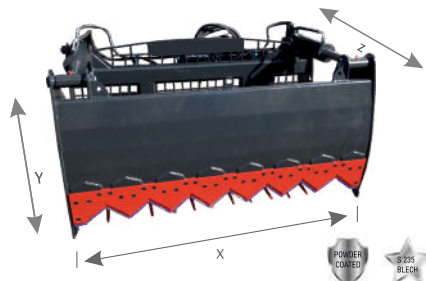
**SCHNECKESCHAUFEL** | root chopper bucket



ART.	(X, Y, Z)	VOLUMEN volume max m <sup>3</sup>	GEWICHT weight kg
850	1800x864x715	0,72	250
851	2000x864x715	0,80	270
852	2200x864x715	0,88	295
853	2400x864x715	0,96	310

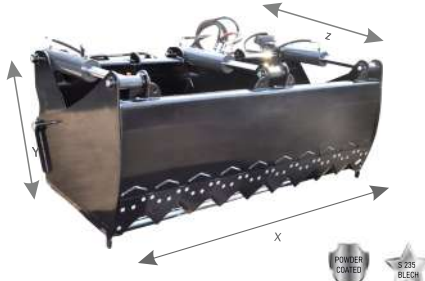
- DURCHMESSER VON SCHNECKE | screw shaft diameter 200 mm

**SILAGESCHNEIDZANGE** | shear grab



ART.	X,Y,Z	GEWICHT weight kg
048	1400x950x1030	480
049	1600x950x1030	530
050	1800x950x1030	580

**SILAGESCHNEIDSCHAUFEL** | shear grab bucket



ART.	X,Y,Z	GEWICHT weight kg	ZYLINDER cylinders
261	1400x807x1030	480	2
262	1600x807x1030	530	2
263	1800x807x1030	580	2
264	2000x807x1030	630	3

**BALLENSCHNEIDER** | bale slicer



ART.	X,Y,Z	GEWICHT weight kg	ZYLINDER cylinders
397	1900x860x1030	450	2

INKLUSIV:  
- HALTEFUNKTION FÜR FOLIE UND NETZ  
- HYDRAULIKANSSCHLÜSSE: 1 X DOPPELWIRKEND

standard equipment:  
- holding function for foil and net  
- hydraulic cylinders: 1 x double-acting

## HOLZBÜNDERGERÄT | firewood bundler



NEW!

ART.		834	835	836
TYPE		HZB-1	HZB-2	HZB-3
HYDR Vorspanner	pre-tensioner	+	-	-
HYDR UMDREHUNG	revolution	+	+	-
3 AUFNAHMEN (3-punkt, euro, Stapler)	3 brackets (3-point, euro, forklift)	+	+	+
GEWICHT kg	weight	330	330	330

### INKLUSIV:

- BANDTRÄGE - ROLLE
- BANDSPANNER
- 250m POLYESTERBAND (19mm BREIT)
- 100 STÜCK KLAMMERN

### standard equipment:

- band carrier - roll
- band tensioner
- 250m polyester tape (19mm wide)
- 100 pcs of clips



## HECKPLANIERGERÄT | rear-mounted grader



NEW!

ART.	X,Y,Z	GEWICHT weight kg
M745	2500x2100x1200	500

### INKLUSIV:

- 2 ZYLINDER
- 2 RAEDER
- ARBEITSBREITE 2,5m

### standard equipment:

- 2 cylinders
- 2 wheels
- working width 2,5m



## RÜCKEZANGE HYDR | timber grab hydr



POWDER COATED

ART.	ÖFFNUNGSWEITE	MIN DURCHMESSER	GEWICHT KG
508	1850mm	75mm	260

### INKLUSIV:

- EURO + DREIPUNKT

### standard equipment:

- euro + 3 point hitch

## RÜCKEZANGE HYDR | timber grab hydr MIT ROTATOR 4t with 4t rotator



POWDER COATED

ART.	ÖFFNUNGSWEITE	MIN DURCHMESSER	GEWICHT KG
519	1850mm	75mm	320

### INKLUSIV:

- EURO + DREIPUNKT

### standard equipment:

- euro + 3 point hitch





**RÜCKEZANGE BARACUS | timber grab baracus**



ART.	ÖFFNUNGSWEITE	MIN DURCHMESSER	GEWICHT KG
509	2300mm	210mm	395

**INKLUSIV:**  
 - 2 Zylinder  
 - Hydr. zum Schwenken 43°

**standard equipment:**  
 - 2 cylinders  
 - swing radius left/right 43°



**RÜCKEZANGE BARACUS | timber grab baracus MINI mini**



ART.	ÖFFNUNGSWEITE	MIN DURCHMESSER	GEWICHT KG
824	1500mm	140mm	140

**INKLUSIV:**  
 - Dreipunkt Aufnahme kat. I und II

**standard equipment:**  
 - 3-point hitch cat. I and II



**HOLZGREIFER KMPL | log grab with frame**



ART.	(X, Y, Z)	GEWICHT weight kg	TRAGFÄHIGKEIT capacity max m³
054	1200x1230x1200	275	2500
272	ALLEINE NIEDERHALTER	150	2500

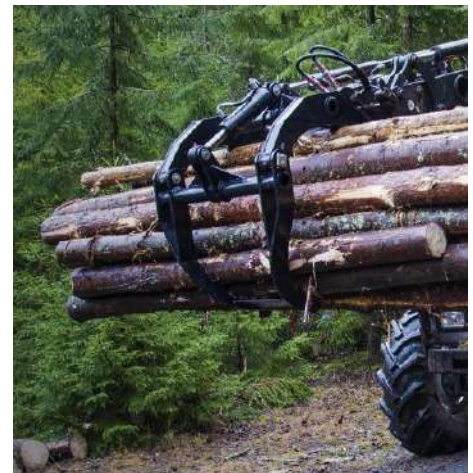
only log grab

**HOLZGREIFER 180° KMPL | log grab with frame  
 ÖFFNUNGSWINKEL 180° opening angle 180°**



ART.	(X, Y, Z)	GEWICHT weight kg	TRAGFÄHIGKEIT capacity max m³
313	1200x180°x1200	300	2500
272	ALLEINE NIEDERHALTER	150	2500

only log grab



**POLTERSCHILD | log bucket**



ART.	(X, Y, Z)	GEWICHT weight kg	TRAGFÄHIGKEIT capacity max m³
310	1500x990x820	420	0,20

**POLTERSCHILD II | log bucket II**



ART.	(X, Y, Z)	GEWICHT weight kg	TRAGFÄHIGKEIT capacity max m³
311	800x890x740	150	660



WIESENEGGE | chain harrow



ART.	BREITE width	GEWICHT weight kg
178	3m/3rz	280
179	3m/4rz	300
180	4m/4rz	370
181	4m/4rz HYDR	400
182	5m/4rz HYDR	470
183	6m/4rz HYDR	585
184	8m/4rz HYDR	720

STRIEGEL | weeder



ART.	BREITE width	GEWICHT weight kg	STÜTZRÄD wheels
243	3,0 m	400	2
257	6,0 m	650	2
258	7,5 m	870	4
218	9,0 m	1150	4
219	12,0 m	1770	4

WIESENEGGE | chain harrow  
MIT STRIEGEL with a weeder



ART.	BREITE width	GEWICHT weight kg
406	5m/4rz HYDR	520
407	6m/4rz HYDR	635
404	8m/4rz HYDR	770

AUFPREIS | extra paid:  
- 100 L MINERAL DÜNGSTREUER  
100 l mineral fertiliser

WEIDENBELÜFTER AURORA | meadow aerator aurora



ART.	BREITE width	FLIESENBREITE I / Menge width I / pcs	FLIESENBREITE II / Menge width II / pcs	ZINKEN tines	RAEDER wheels	GEWICHT weight kg
513	2,4m	595/4	95/24	24	2	380
514	4,2m	595/7	95/42	44	4	705
515	5,0m	595/8	95/50	52	4	765
516	6,0m	595/10	95/60	64	4	879



TROMMEL MAEHWERK | mini drum mower  
MINI



ART.	ARBEITSEBREITE working width	GEWICHT weight kg
M650	1,0 m	100

INKLUSIV: included:  
- GW - PTO shaft  
- Planne - plastic cover  
- Dreipunkt Aufnahme kat. I und II - 3-point hitch cat. I and II

TROMMEL MAEHWERK | drum mower



ART.	ARBEITSEBREITE working width	GEWICHT weight kg
M001	1,35m	320
M001	1,65m	350
M012	1,65m HYDR	360

INKLUSIV: included:  
- GW - PTO shaft  
- SCHUTZBLAECH - metal cover

TROMMEL MAEHWERK | drum mower

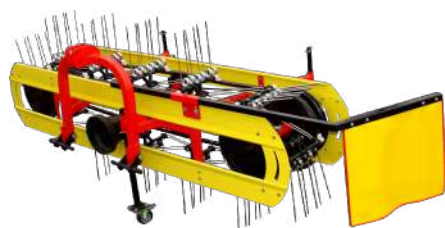


ART.	ARBEITSEBREITE working width	GEWICHT weight kg
M202	1,85m	420
M107	1,85m HYDR	430

INKLUSIV: included:  
- GW - PTO shaft  
- SCHUTZBLAECH - metal cover



**HEURAUPE | tedder belt rake**



ART.	BREITE width	GEWICHT weight kg
M019	1,6m	185
M002	2,1m	215

- INKLUSIV:**
- GELENKWELLE
  - SCHWADTUCH
  - 3-REIHIG
  - BREITE BEREIFUNG
  - STÜTZRAD
- standard equipment:**
- PTO shaft
  - tilt
  - 3 rows of teeth
  - wide tires
  - jockey wheel



**SCHWADLUEFTER | swather Taxon HR 225  
TAXON HR 225**



ART.	BREITE width	GEWICHT weight kg
K499	2,25m	590

- INKLUSIV:**
- GELENKWELLE
  - DREIPUNKT AUFNAHME
  - SCHUTZBLAECH
  - STÜTZRÄDER
- standard equipment:**
- PTO shaft
  - 3-point hitch
  - metal cover
  - support wheels

**WICKELMASCHINE | bale wrapper  
METAL-FACH Z-237 metal-fach Z-237**



ART.	TYPE model	ARBAITSEBREITE working width	GEWICHT weight kg
M056	Z-237	500 / 7500 mm	850

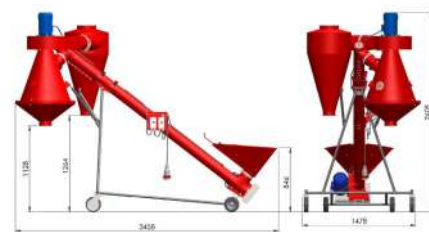
**WICKELMASCHINE | bale wrapper  
METAL-FACH Z-577 metal-fach Z-577**



ART.	TYPE model	ARBAITSEBREITE working width	GEWICHT weight kg
M052	Z-577	500 / 7500 mm	950

- AUFPREIS:**
- BALLENAUFSTELLER
- extra paid:**
- bale positioning device

**GETREIDEREINIGUNG | grain cleaner  
POM M502/2**



ART.	MODEL	GEWICHT weight kg
M298	M502/2	230

- INKLUSIV | standard equipment:**
- FAHRWERK | landing gear
  - MOTOR (3KW) | motor (3KW)

**WICKELMASCHINE | bale wrapper  
ALTRO Altro**



ART.	TYPE model	ARBAITSEBREITE working width	GEWICHT weight kg
M261	ZS 50/75	500 / 7500 mm	450

- INKLUSIV:**
- MESSER
  - ELEKTRONISCHE BALLENZAEHLER
  - AUF FOLIE 750 ODER 500mm
- included:**
- knife
  - electronic wrapping counter
  - for foil 750 or 500mm

**WICKELMASCHINE | bale wrapper  
METAL-FACH Z-629 SATI Metal-Fach Z-629**



ART.	TYPE model	ARBAITSEBREITE working width	GEWICHT weight kg
M214	Z-629	500 / 7500 mm	750

- AUFPREIS:**
- BALLENAUFSTELLER
- extra paid:**
- bale positioning device



**SILOWALZE | silage roller**



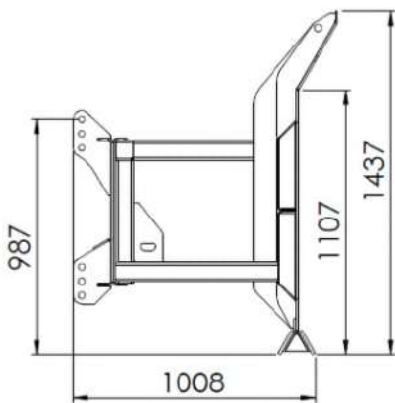
ART.	ARBEITSBREITE working width	GEWICHT weight kg	MIT WASSER with water kg
K395	2500	1300	2400
K396	3000	1500	2900

**INKLUSIV:**

- SEITLICHE ABWEISROLLEN AM RAHMEN
- DREIPUNKTAUFNAHME KAT. 2 UND 3
- RINGABSTAND: 25 cm
- WALZENDURCHMESSER: 1100 mm
- ROHRDURCHMESSER: 800 mm

**standard equipment:**

- side deflector rollers on the frame
- three-point hitch cat. 2 and 3
- ring spacing: 25 cm
- roller diameter: 1100 mm
- pipe diameter: 800 mm



**SILOWALZE MIT HYDR. SEITENVERSCHUB | hydraulic silage roller with side shift**



ART.	ARBEITSBREITE working width	GEWICHT weight kg	MIT WASSER with water kg
K528	2500	1400	2500
K529	3000	1600	3000

**INKLUSIV:**

- BELEUCHTUNG

- standard equipment:**
- lighting

**SILOWALZE MIT KANTENVERDICHTER SEITENVERSCHUB | silage roller with side edge compactor with side shift**



ART.	ARBEITSBREITE working width	GEWICHT weight kg	MIT WASSER with water kg
K823	3000	1700	2400

**INKLUSIV:**

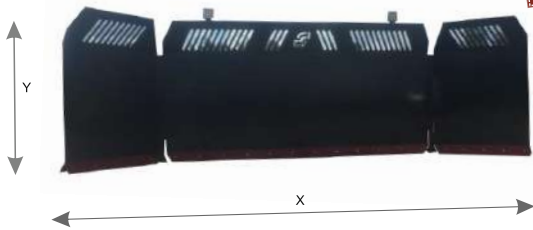
- BELEUCHTUNG

- standard equipment:**
- lighting



**SILAGE SCHILD HYDR | hydr. silage blade**

MIT WASSER ZUM EINFÜLLEN | can be filled with water



ART.	(X, Y)	GEWICHT weight kg	MIT WASSER with water kg
K847	3000x1437	700	820
K848	4000x1437 HYDR	1080	1260
K849	5000x1437 HYDR	1350	1580

**INKLUSIV:**

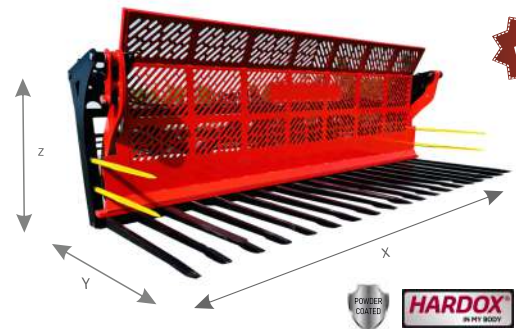
- BELEUCHTUNG
- GESCHRAUBTE HARDOXLEISTE HB 500
- TRANSPORT BREITE 3,0m

**included:**

- lighting
- screwed hardox blade HB 500
- transport width 3,0m



**SILOGABEL HYDRAULISCH | Hydraulic siloforks**



ART.	(X, Y, Z)	GEWICHT weight kg	VOLUMEN volume max m³	ZINKEN teeths
840	2700x1479x1157	738	3,40	13
841	3000x1479x1157	816	3,78	14
842	3300x1479x1157 H	895	4,16	16
843	3600x1479x1157 H	1010	4,50	18
844	4400x1479x1157 H	1225	5,47	24
845	5500x1479x1157 H	1540	6,87	30

**INKLUSIV:**

- BELEUCHTUNG
- ZÄHNE VON HARDOX
- TRANSPORT BREITE 3,0m
- DREIPUNKTAUFNAHME
- VORDERWAND HYDR NACH VORNE BEUEGT

**included:**

- lighting
- Hardox steel teeth
- transport width 3,0m
- 3-point hitch
- hydr. front wall curved forward



**DÜNGERSTEUER | fertiliser spreader**



ART.	VOLUMEN volume	GEWICHT weight kg	TALLER discs
M227	600 L	215	2
M199	800 L	235	2
M256	1200 L	255	2

- INKLUSIV: included:  
 - GELENKWELLE - PTO shaft  
 - PLANNE - cover  
 - HYDRAULISCHE SCHIEBER - hydraulic valves



**DÜNGERSTEUER | fertiliser spreader  
MIT LIMITER border spreading**



ART.	VOLUMEN volume	GEWICHT weight kg	TALLER discs
M188	800 L	235	2
M169	1200 L	255	2

- INKLUSIV: included:  
 - GELENKWELLE - PTO shaft  
 - PLANNE - cover  
 - HYDRAULISCHE SCHIEBER - hydraulic valves



**DÜNGERSTEUER GR | GR fertiliser spreader**



ART.	VOLUMEN volume	GEWICHT weight kg	TALLER discs
M516	200 L	55	1
M022	300 L	58	1
M024	400 L	60	1
M324	500 L	63	1

- INKLUSIV: included:  
 - GELENKWELLE - PTO shaft  
 - PLANNE - cover  
 - BEHÄLTER AUS KUNSTOF - plastic container  
 - HYDRAULISCHE SCHIEBER - hydraulic valves

**DÜNGERSTEUER FÜR OBST | fertiliser spreader  
UND WEINBAU for orchards**



ART.	VOLUMEN volume	GEWICHT weight kg	TALLER discs
M183	350 L	60	1
M025	400 L	63	1
M541	500 L	66	1

- INKLUSIV: included:  
 - GELENKWELLE - PTO shaft  
 - PLANNE - cover  
 - BEHÄLTER AUS KUNSTOF - plastic container  
 - HYDRAULISCHE SCHIEBER - hydraulic valves

**WIESENWALZE MIT | land roller  
BELEUCHTUNG with lighting**



ART.	TEILIG pieces	BREITE width	GEWICHT weight kg	FI (mm)
235	EINTEILIG	2,5 m	1470	1220
236	EINTEILIG	2,75 m	1540	1220
239	ZWEITEILIG	2,5 m	1530	1220
240	ZWEITEILIG	2,75 m	1615	1220

- + 1930€ AXHSE OHNE BREMSE | axle without brake  
 + 2880€ AXHSE MIT DRUCKLUFT BREMSE | axle with compressed brake



**RUNDRAUFE FÜR RINDER | round pasture  
UND PFERDE | for cattle and horses**



ART.	TYPE	FI	GEWICHT weight kg
M504	M11/9	1,7m	115
M505	M11/12	2,3m	186

INKLUSIV: **included:**  
- DREIPUNKTAUFNAHME - 3-point hitch

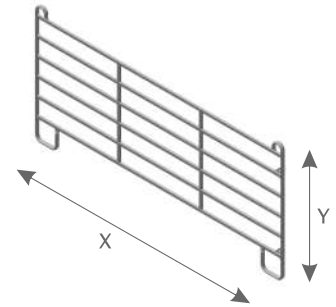
**RAUFE FÜR RINDER | pasture for cattle  
UND PFERDE | and horses**



ART.	TYPE	X,Y,Z	GEWICHT weight kg
K354	M4/8	1,5x1,5x2,6m	220
K355	M4/12	2,0x2,0x2,7m	320

INKLUSIV: **included:**  
- DREIPUNKTAUFNAHME - 3-point hitch

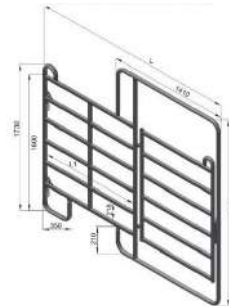
**TRENNWAND PANEL TX | panel TX**



ART.	TYPE	X,Y	GEWICHT weight kg
K356	PT-3000	3,0x1,7m	39



**TRENNWAND TOR PANEL TX | panel TX with gate**



ART.	TYPE	X,Y	GEWICHT weight kg
K357	PTD-3000	3,0x1,7-2,2m	60





**KARTOFFELPFLANZMASCHINE | potato planter**



ART.	BREITE DER ZEILEN width of the rows	GEWICHT weight kg	VOLUMEN volume max kg
M076	62,5 / 67,5	210	180



**KARTOFFELPFLANZMASCHINE | potato planter  
MIT MINERALSTREUER +fertiliser spreader**



ART.	BREITE DER ZEILEN width of the rows	GEWICHT weight kg	VOLUMEN volume max kg
M605	62,5 / 67,5	210	180



**KARTOFFELRODER | potato digger  
SEITENAUSWURF side discharge**



ART.	SCHUBTIEFE digging depth	GEWICHT weight kg	GRATBREITE ridge width
M055	20 cm	245	56cm

INKLUSIV:  
- GELENKWELLE included:  
- PTO shaft



**KARTOFFELRODER | potato digger  
HINTENAUSWURF rear discharge**



ART.	SCHUBTIEFE digging depth	GEWICHT weight kg	GRATBREITE ridge width
M488	20 cm	135	45cm

INKLUSIV:  
- GELENKWELLE included:  
- PTO shaft



**SIEBKETTENRODER | conveyor potato digger  
1-REIHIG 1-row**



ART.	SCHUBTIEFE digging depth	GEWICHT weight kg	GRATBREITE ridge width
M487	20 cm	245	48cm

INKLUSIV:  
- GELENKWELLE included:  
- PTO shaft



**KARTOFFELHÄUFLER | hoe ridger**



ART.	ARBEITSSEKTIONEN working sections	GEWICHT weight kg	ARBEITSTIEFE working depth
M034	3	100	15cm



**KARTOFFELHÄUFLER | hoe ridger  
MIT DAMMWALZE | with rollers**



ART.	ARBEITSSEKTIONEN working sections	GEWICHT weight kg	ARBEITSTIEFE working depth
M128	3	105	15cm

**BODENFRAESE TAXON MINI | taxon rotovator  
FUER TRAKTOREN MIT KAT | for small tractors**



ART.	ARBEITSSEKTIONEN working sections	GEWICHT weight kg	ARBEITSTIEFE working depth
M755	1,35 m	250	8-15cm

INKLUSIV:  
- GELENKWELLE included:  
- PTO shaft

**BODENFRAESE XXL | XXL rotovator**



ART.	ARBEITSSEKTIONEN working sections	GEWICHT weight kg	ARBEITSTIEFE working depth
814	2,2 m	800	12
815	2,4 m	850	12
816	2,6 m	900	12
817	2,8 m	950	12
818	3,0 m	1000	12

INKLUSIV:  
- GELENKWELLE included:  
- PTO shaft



**BODENFRÄSE | rotovator**



ART.	BREITE width	GEWICHT weight kg	MESSER knives
M696	1,6 m	370	42
M698	1,8 m	390	48
M701	2,0 m	420	54

INKLUSIV:  
- GELENKWELLE included:  
- PTO shaft

**ERDBOHRER SZ-1 | hole digger**



ART.	HOHE high	GEWICHT weight kg	DURCHMESSER drills cm
211	0,80 m	125	17, 25, 50

INKLUSIV:  
- GELENKWELLE included:  
- PTO shaft  
- 3-BOHRER - 3-drills

**ACKERSCHLEPPE | heavy drag harrow**



ART.	BREITE width	GEWICHT weight kg	ZYLINDER cylinders
327	4 M	730	2
304	5 M	800	2
305	6 M	880	2
347	7 M	970	2

INKLUSIV:  
- INKLUSIV: MECH. SICHERHEITSVERIEGELUNG included:  
- mech. security lock





**GLADIATOR SCHEIBENEGGE | Gladiator disc harrow**

ABSTAND 85 CM

spacing 85 cm

ART.	BREITE width	GEWICHT weight kg	TALLER discs
132	2,7 m	1050	22
133	3,0 m	1300	24
134	4,0 m HYDR	1670	32
249	5,0 m HYDR	2700	40

**INKLUSIV:**  
 - BELEUCHTUNG  
 - HYDROPACK  
 - ROHRE WALZE  
 - FI 560

**standard equipment:**  
 - led lighting  
 - hydropack  
 - cage roller  
 - fi 560



**GLADIATOR RX SCHEIBENEGGE | Gladiator RX disc harrow**

ABSTAND 95 CM

spacing 95 cm

ART.	BREITE width	DISC FI	GEWICHT weight kg	TALLER discs
438	3,0 m	560mm	1300	22
439	3,0 m	600mm	1440	24

**INKLUSIV:**  
 - BELEUCHTUNG  
 - ROHRE WALZE  
 - HYDRAULISCHE EINSTELLUNG  
 DER ARBEITSTIEFE

**standard equipment:**  
 - led lighting  
 - cage roller  
 - hydraulic adjustment  
 of working depth





**GLADIATOR SCHEIBENEGGE | Gladiator disc harrow**  
**LEICHT, ABSTAND 100 CM** light version, spacing 100 cm

ART.	BREITE width	GEWICHT weight kg	TALLER discs
825	2,5 m	720	20
826	2,7 m	810	22
827	3,0 m	900	24

- INKLUSIV: standard equipment:  
 - BELEUCHTUNG - led lighting  
 - ROHRE WALZE - cage roller  
 - FI 560 - fi 560



**MAXIMUS CAMBRIDGE WALZE | Maximus ring roller**  
**3-ZYLINDER UND LED** 3-cylinders and LED lights

ART.	BREITE width	GEWICHT weight kg	FI
185	5,3 m	2490	500
186	5,3 m	2800	530
187	5,3 m	4380	600
188	6,3 m	2800	500
189	6,3 m	3100	530
190	6,3 m	4600	600
191	7,5 m	3255	500
192	7,5 m	3700	530



- AUFPREIS: extra paid:  
 - BEREIFUNG 400/60 - tires 400/60  
 - HYDR. BATTERIE (DAEMPFER) - hydr. battery (shockboard)  
 - ACHSE MIT DRUCKLUFT BREMSE - axle with air brake



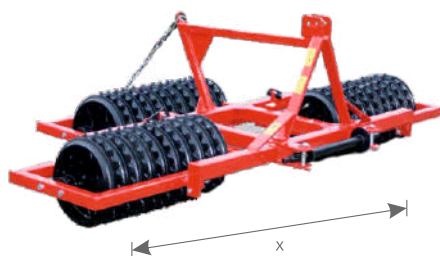
**UNIVERSAL CAMBRIDGE WALZE | ring roller**  
**1-TEILIG (FRONT, HECK)** front, rear



ART.	BREITE width	GEWICHT weight kg	FI
212	3,0 m	910	450
213	3,0 m	1200	500
214	3,0 m	1310	530

- AUFPREIS | extra paid:  
 - CROSSBOARD

**CAMBRIDGE WALZE | ring roller**  
**3-TEILIG** three unit



ART.	BREITE width	GEWICHT weight kg	FI
227	3,0 m	1050	450
228	3,0 m	1230	500
229	3,0 m	1360	530
230	3,4 m	1150	450
231	3,4 m	1350	500
232	3,4 m	1490	530

**CAMBRIDGE WALZE | ring roller**  
**NOCTURNUS** Nocturnus



ART.	BREITE width	GEWICHT weight kg	FI
218	4,5 m	1890	450
219	4,5 m	2230	500
220	4,5 m	2330	530
221	5,0 m	2080	450
222	5,0 m	2590	500
223	5,0 m	2690	530
224	6,2 m	2350	450
225	6,2 m	2990	500
226	6,2 m	3000	530
270	9,0 m	2990	500
278	9,0 m	4160	530

- AUFPREIS: BELEUCHTUNG extra paid: lighting



**TIEFENLOCKERER OPUS | subsoiler Opus**



ART.	BREITE width	GEWICHT weight kg	TYPE
416	1,8 m	1200	2R2
417	2,4 m	1310	3R2
418	3,0 m	1400	4R2

**TIEFENLOCKERER FAUN | subsoiler Faun**



ART.	BREITE width	GEWICHT weight kg	VERSICHERUNG
420	2,5 m	2400	R5 HYDR
421	2,5 m	2400	BOLZEN
422	3,0 m	2700	R7 HYDR
457	3,0 m	2700	BOLZEN

**INKLUSIV:** standard equipment:  
 HYDRAULISCHE TIEFENEINSTELLUNG  
 hydraulic depth adjustment included

**AUFPREIS | extra paid:**  
 - BELEUCHTUNG | lighting

**KULTIVATOR CROSS | Cross cultivator**



ART.	BREITE width	GEWICHT weight kg	ZINKEN tines
408	3,0 m	750	4 R 45x12
409	4,0 m	1250	4 R 45x12
374	5,0 m	1630	4 R 45x12
410	6,0 m	1720	4 R 45x12

**AUFPREIS | extra paid:**  
 - BELEUCHTUNG | lighting  
 - STRIEGEL 3,0m | weeder 3,0m  
 - STRIEGEL 4,0-7,0m | weeder 4,0-7,0m

**KULTIVATOR CORAL PLUS | Coral plus cultivator**



ART.	BREITE width	GEWICHT weight kg	ZYLINDERS cylinders
241	4,2 m	1410	1
242	4,6 m	1480	2
244	5,1 m	1590	2
245	5,6 m	1650	2
246	6,0 m	1780	2

**AUFPREIS | extra paid:**  
 - BELEUCHTUNG | lighting



**GRUBBER BACHUS | grubber Bachus**



ART.	BREITE width	GEWICHT weight kg	VERSICHERUNG security lock
423	2,2 m	780	BOLZEN
424	2,2 m	960	FEDER
425	2,6 m	850	BOLZEN
426	2,6 m	1120	FEDER
427	3,0 m	930	BOLZEN
428	3,0 m	1250	FEDER
429	3,8 m	1720	BOLZEN
430	3,8 m	2100	FEDER
432	4,7 m	2820	FEDER

**AUFPREIS | extra paid:**  
 V-RING 2,2 - 3,0m  
 V-RING 3,8 - 4,7m

**GRUBBER PLUTON | grubber Pluton  
 FEDERGESICHERT spring secured**



ART.	BREITE width	GEWICHT weight kg	ZAHNEZAHL legs
412	2,5 m	1350	8
413	3,0 m	1580	10
414	4,0 m. HYDR	2750	13

**INKLUSIV:** standard equipment:  
 - TELLER ZWISCHEN MASCHINE UND WALZE  
 - plate between machine and roller  
 - HYDRAULISCHE TIEFENEINSTELLUNG  
 - hydraulic depth adjustment

**AUFPREIS:** extra paid:  
 - BELEUCHTUNG  
 - lighting  
 - V-RING 2,5 - 3,0m  
 - V-RING 4,0m  
 - V-RING 4,0m





**SPLITTER MESSERWALZE | Splitter cutting shaft**



ART.	BREITE width	GEWICHT weight kg
K358	3,0 m	1200



Die SPLITTER-Schneidwelle ist eine Maschine, die am vorderen Dreipunktgestänge montiert ist. Die Aufgabe der Schneidwelle besteht darin, Stroh und Ernterückstände zu hacken. Auf diese Weise können Sie den Boden während des Anbaus gründlicher mischen. Die Maschine verfügt über eine bewegliche Anhängerkupplung, mit der sie das Gelände gut kopieren und die Kurve überwinden kann.

**WALZEN ERHÄLTICH BEI STEKRO | rollers available in Stekro:**

**ROHRE WALZE | cage roller**



3,0m - 140 kg

Die universellste Walze. Sie eignet sich am besten für leichte Böden und ohne Steingehalt, unter trockenen Bedingungen. Sie garantiert stabile Führung des Aggregats auf der erwünschten eingestellten Arbeitstiefe. Indem sie den lockeren Boden überlässt, bildet sich gute Bedingungen für die Saat.

The most universal roller. It performs best on light, dry and stone-free soils. It guarantees stable guidance of the aggregate at the desired set working depth. Leaves soil loose and creates good conditions for sowing.

**V-RING WALZE | v-ring roller**



3,0m - 216 kg

Die Verwendung einer Dachrolle wird insbesondere für Böden mit einer Neigung zu Klumpen empfohlen. Der Abschnitt der Messerschaber trägt aggressiv bodenbewachsende Ringe, was ein intensives Brechen von Bodenklumpen garantiert. Die ringförmige Struktur des Rollenbandes knetet den Boden erheblich, was zu einer besseren Bodenabsorption führt.

The use of the roof roller is especially recommended for soils with a tendency to clumping. The knife scraper section supports the aggressively cultivating rings, which guarantees an intensive breakdown of the soil clods. The ring structure of the roller compacts the soil, which contributes to better soil infiltration.

**PACKER WALZE | packer roller**



3,0m - 260 kg

Ideal für feuchte, steinige Böden und solche mit vielen organischen Rückständen. Die Konstruktion des Damms gewährleistet eine gleichmäßige, mittlere Verdichtung der oberen Bodenschicht über die gesamte Breite des Kulturgürtels. Unterstützt durch den Abschnitt von Schabern, die den Damm von feuchtem Boden reinigen, kann er auch erfolgreich auf mittelschweren und schweren Böden eingesetzt werden.

Perfect for wet, stony soil and those with a lot of organic residues. The structure of the embankment ensures even, medium compaction of the upper layer of earth across the width of the cultivated strip. Supported by the scraper section that cleans the roller from moist soil, it can also be successfully used on medium and heavy soils.



**FRONTGEWICHT** | front weight  
**BLAECH UND BETON** | metal and concrete



ART.	GEWICHT weight kg
K520	300
K360	450
K319	600
K320	800
K321	1000
K322	1200



**SCHNEEPFLUG MINI HYDR** | snow plow mini  
**GERADE** | straight

ART.	194	195	196
TYPE	MINI	MINI	MINI
ARBEITSBREITE   working width	1,50 m	1,80 m	2,00 m
HYDRAULISCHE LENKWINKEL   hydraulic steering angle	30°	30°	30°
LINKS/RECHTS   left/right			
BREITE   width	1,50 m	1,80 m	2,00 m
HOHE   high	0,65 m	0,65 m	0,65 m
GEWICHT kg   weight	170	180	190



**SCHNEEPFLUG VARIO MINI** | snow plow vario mini



ART.	443	444	390	389	518
TYPE	VARIO MINI				
ARBEITSBREITE   working width	1,50 m	1,80 m	2,00 m	2,20 m	2,40 m
HYDRAULISCHE LENKWINKEL   hydraulic steering angle	30°	30°	30°	30°	30°
LINKS/RECHTS   left/right					
HOHE   high	0,73 m	0,73 m	0,73 m	0,73 m	0,73 m
GEWICHT kg   weight	170	180	195	205	225

SERIENMAESSIGE AUSSTATTUNG FÜR JEDEN PFLUG:

standard equipment for each snow plow:

- ANFAHRSCHUTZ | shock absorption
- GUMMLEISTE, GLEITKUFEN | rubber strip
- BELEUCHTUNG (BEI VARIO) | lighting (with vario models)





**SCHNEEPFLUG GERADE HYDR | snow plow straight  
MIT ANFAHRSCUTZ | with bumper protection**

ART.		197	198	199	177	200
TYPE		GERADE   straight				
ARBEITSBREITE	working width	2,00 m	2,30 m	2,50 m	2,80 m	3,00 m
HYDRAULISCHE LENKWINKEL LINKS/RECHTS	hydraulic steering angle left/right	30°	30°	30°	30°	30°
BREITE	width	2,00/1,70 m	2,30/2,00 m	2,50/2,20 m	2,80/2,50 m	3,00/2,65 m
HOHE	high	0,88 m	0,88 m	0,88 m	0,88 m	0,88 m
GEWICHT	weight	380	400	420	440	455

**SCHNEEPFLUG VARIO MIT ANFAHRSCUTZ | snow plow vario with bumper  
AB 50PS BIS 110PS | protection, 50-110 HP**

ART.		202	453	203	204
TYPE		VARIO	VARIO	VARIO	VARIO
ARBEITSBREITE	working width	2,50 m	2,7 m	2,9 m	3,20 m
HYDRAULISCHE LENKWINKEL LINKS/RECHTS	hydraulic steering angle left/right	30°	30°	30°	30°
BREITE	width	2,50/2,20m	2,70/2,40m	2,90/2,55m	3,20/2,80m
HOHE	high	0,88 m	0,88 m	0,88 m	0,88 m
GEWICHT	weight	480	500	520	580



**SCHNEEPFLUG VARIO STRONG | schneepflug vario strong  
MIT ANFAHRSCUTZ | with bumper protection  
AB 120PS | over 120PS**

ART.		393
TYPE		STRONG
ARBEITSBREITE	working width	3,00 m
HYDRAULISCHE LENKWINKEL LINKS/RECHTS	hydraulic steering angle left/right	30°
BREITE	width	300 / 263
HOHE	high	113
HYDR. ÜBERLASTSICHERUNG	hydr. overload protection	
GEWICHT	weight	730

SERIENMAESSIGE AUSSTATTUNG FÜR JEDEN PFLUG:  
standard equipment for each snow plow:

- BELEUCHTUNG | lighting
- ANFAHRSCUTZ | shock absorption
- GUMMILEISTE, GLEITKUFEN | rubber strip
- PENDELAUSGLEICH | sliding skid





**SALZSTREUER** | salt spreader  
**AUS KUNSTSTOFF** | plastic container



ART.	VOLUMEN volume max [L]	GEWICHT weight kg
M438	200 L	55
M063	300 L	58
M304	400 L	60
M033	500 L	63

INKLUSIV | standard equipment:

- GELENKEWELLE | PTO shaft
- PLANNE | cover
- HYDRAULIK | hydraulic

**SELBSTLADESTREUER** | self-loading  
 salt spreader



ART.	X,Y,Z	GEWICHT weight kg	VOLUMEN volume max [L]
399	2000x145x970	514	1,0

INKLUSIV | standard equipment:

- HYDRAULISCH ANGETRIEBEN | hydr. drive
- BELEUCHTUNG | lighting
- STREUMENGE MECHANISCH EINZUSTELLEN | mechanically adjust the spreading amount

**WIBRO SALZ UND** | wibro salt spreader  
**SPLITSTREUER**



ART.	VOLUMEN volume max [L]	GEWICHT weight kg
M440	550 kg	122
M515	1200 kg	172

INKLUSIV | standard equipment:

- GELENKEWELLE | PTO shaft
- PLANNE | cover
- HYDRAULIK | hydraulic
- BELEUCHTUNG | lighting



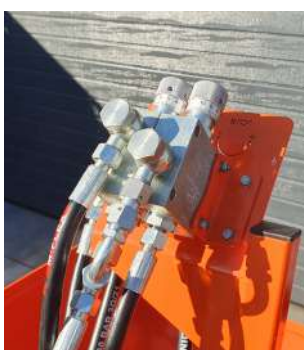
**ELEKTRO SALZSTREUER** | electric salt spreader  
 PKW, ATV



ART.	VOLUMEN volume max [L]	GEWICHT weight kg
M711	100	34

INKLUSIV | standard equipment:

- BEHÄLTER AUS KUNSTSTOFF | plastic container



**SELBSTLADESTREUER MIT TELLER** | self-loading salt  
 spreader with disc



ART.	X,Y	GEWICHT weight kg	VOLUMEN volume max m³
300	2000x700	440	0,8

INKLUSIV | standard equipment:

- EINSTELLBARE STREUBREITE VON 2 BIS 6 M. | adjustable spreading width from 2 to 6 m
- 2 WELLEN: BRECHEN UND DOSIEREN | 2 shafts: crushing and dosing
- HYDRAULISCH EINSTELLBARE DOSIERWALZENGESCHWINDIGKEIT | hydraulically adjustable dosing roller speed
- HYDRAULISCH EINSTELLBARE DREHZAHL DER SÄSCHEIBE | hydraulically adjustable rotation speed of the sowing disc
- PLANNE | cover
- BELEUCHTUNG | lightings





**SIEBTROMMEL | screening bucket**



**BETONMISCHSCHAUFEL | self-loading concrete mixer**



ART.	BREITE width	GEWICHT weight kg	VOLUMEN volume max [L]
483	120	500	494
484	140	540	576
485	160	590	568
486	180	630	740

AUFPREIS | extra paid:  
AUSWURFROHR | drainpipe fi 150mm

ART.	DURCHMESSER diameter	VOLUMEN volume max [L]	GEWICHT weight kg
500	750mm	250	250
501	930mm	500	580
504	1200mm	1000	1500

INKLUSIV | standard equipment:  
- BAGGERAUFNAHME | brackets for excavator  
- SIEB (zur Auswahl) | sieve (to choose):  
40x40 | 50x50 | 60x60

AUFPREIS | extra paid:  
- SIEB 20X20 | sieve 20x20  
- SIEB 30X30 | sieve 30x30

**BETONMISCHER | concrete mixer**



ART.	VOLUMEN volume max [L]	ANTRIEB drive	GEWICHT weight kg	ÜBERSETZUNG transmission
812	800 L	GW / PTO	450	1:6
638	800 L	COMBI	450	1:6
176	1200 L	GW / PTO	560	1:7,75
659	1200 L	COMBI	580	1:7,75

INKLUSIV | standard equipment:  
- WASSERANSCHLUS | water exclusion  
- DREIPUNKTAUFNAHME | 3-point hitch  
- STAPLERAUFNAHME | forklift brackets



### KEHRMASCHINE KEH | sweeper KEH

ART.	BREITE width	GEWICHT weight kg
476	120	150
477	140	170
478	160	190
479	180	210
480	200	230
481	220	250
482	240	270

AUFPREIS | extra paid:

WASSERBEHÄLTER | 200l sprinkle system

SEITLICHE BAESE | side brush 50cm

HYDR. WANNE | waste container

HYDR. WINKLEINSTELLUNG | hydr. angle adjustment



### KEHRMASCHINE LZ | sweeper LZ



ART.	BREITE width [cm]	VOLUMEN volume max [L]	FI	GEWICHT weight kg
466	120	0,40	50	250
467	140	0,46	50	265
468	160	0,53	50	280
469	180	0,60	50	295
470	200	0,66	50	310
471	220	0,72	50	325

### KEHRMASCHINE EZE | sweeper EZE

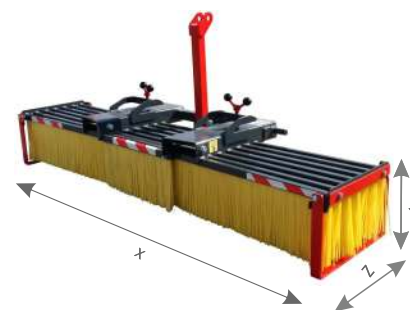


ART.	BREITE width [cm]	FI	GEWICHT weight kg
472	120	50	100
473	150	50	130
474	180	50	160
475	200	50	180
502	220	50	220
521	240	50	250

AUFPREIS | extra paid:

- HYDR. WINKLEINSTELLUNG | hydr. angle adjustment

### BÜRSTE | brush



ART.	X.Y.Z	GEWICHT weight kg	ZEILEN rows
280	1500x400x400	65	7
281	2000x400x400	70	7
282	2500x400x400	75	7

INKLUSIV | standard equipment:

- STAPLERAUFNHME UND DREIPUNKT |  
forklift and 3-point mounted

### BÜRSTE XL | brush XL



ART.	X.Y.Z	GEWICHT weight kg	ZEILEN rows
522	1500x400x800	118	13
523	2000x400x800	136	13
524	2500x400x800	154	13
525	3000x400x800	173	13

INKLUSIV | standard equipment:

- STAPLERAUFNHME UND DREIPUNKT |  
forklift and 3-point mounted

### KEHRMASCHINE MUW | sweeper MUW

MIT HYDR. WANNE UND 3 RAEDER  
ANTRIEB ÜBER ZAPFWELLE

with waste container  
PTO drive, 3 wheels



ART.	BREITE width [cm]	FI	GEWICHT weight kg
796	120	40	200
797	135	40	215
798	150	40	230

AUFPREIS | extra paid:

WASSERBEHÄLTER | 200l sprinkle system

SEITLICHE BAESE | side brush 50cm

HYDR. ANTRIEB | hydraulic drive

HYDR. WINKLEINSTELLUNG | hydr. angle adjustment



**KIPPMULDE HYDRAULISCH | transport box hydr**  
MIT 3 AUFNAHMEN with 3 brackets



**TIEFE 1,25 M**

ART.	X,Y,Z	GEWICHT weight kg	VOLUMEN volume max m <sup>3</sup>
379	1600x600x1250	480	1,0
380	1800x600x1250	500	1,1
381	2000x600x1250	520	1,25
382	2200x600x1250	540	1,35
383	2400x600x1250	560	1,45

INKLUSIV | standard equipment:

- ZWEI ZYLINDER | two cylinders
- SCHIENE AUS HARDOX | hardox rail
- TIEFE 1,25m | depth 1,25m
- VERDREIFACHEN AUFNAHMEN | triple brackets (stapler + euro (STAPLER + EURO + DREIPUNKT) + 3-point linkage)
- SCHWENKWANDVORRICHTUNG | pivot wall device



**KIPPMULDE ECO HYDR | transport box ECO hydr**



**TIEFE 1,0 M**

ART.	X,Y,Z	GEWICHT weight kg
K828	1400x360x1000	270
K829	1600x360x1000	290
K830	1800x360x1000	310
K831	2000x360x1000	330
K832	2200x360x1000	350
K833	2200x360x1000	370

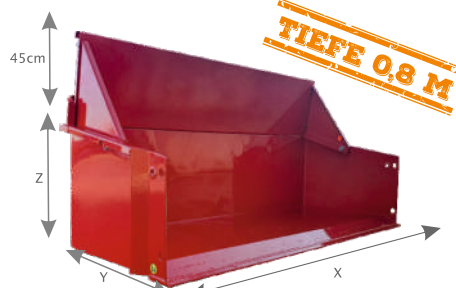


INKLUSIV | standard equipment:

- EIN ZYLINDER UND ZUGFEDER | one cylinder and tension spring ODER MIT EINEM DW ZYLINDER or with a double acting cylinder
- KIPPER 9° | tipper 9°
- TIEFE 1,0 m | height 1,0 m
- DREIPUNKT KAT. 1 UND 2 | 3-point linkage cat. 1 and 2



**KIPPMULDE COMBI | transport box Combi**  
EIN ZYLINDER | 1 cylinder



**TIEFE 0,8 M**

ART.	X,Y,Z	GEWICHT weight kg	VOLUMEN volume max m <sup>3</sup>
K433	1400x800x600	255	0,7
K434	1600x800x600	265	0,8
K435	1800x800x600	285	0,9
K436	2000x800x600	295	1,0
K437	2200x800x600	305	1,1

INKLUSIV | standard equipment:

- EIN ZYLINDER DOPPELWIRKEND | one cylinder double acting
- SCHIENE AUS HARDOX | hardox rail
- SCHWENKWANDVORRICHTUNG | pivot wall device
- DREIPUNKT KAT. 1 UND 2 | 3-point linkage cat. 1 and 2





**FRONT TRANSPORT BOX KISTE | transport box for tolls**



ART.	X,Y,Z	GEWICHT weight kg	VOLUMEN volume max m <sup>3</sup>
K440	1200x650x550	100	0,5
K526	1400x650x550	120	0,6
K527	1600x650x550	140	0,7

INKLUSIV | standard equipment:

- DREIPUNKT KAT. 1 UND 2 | 3-point linkage cat. 1 and 2



**KIPPMULDE VERZINKT ECO | transport box eco MECHANISCH | galvanized, manual**



ART.	X,Y,Z	GEWICHT weight kg	VOLUMEN volume max m <sup>3</sup>
K493	1000x580x850	95	0,43
K494	1200x580x850	100	0,50
K233	1400x580x850	105	0,58
K376	1600x580x850	110	0,66
K377	1800x580x850	120	0,74
K378	2000x580x850	130	0,82

**KIPPMULDE MECHANISCH | transport box manual**



ART.	X,Y,Z	GEWICHT weight kg	VOLUMEN volume max m <sup>3</sup>
400	1200x710x850	138	0,6
401	1500x710x850	154	0,7
402	1800x710x850	170	0,8
403	2000x710x850	180	0,9

**MISTREUER N-200 DZIK | manure spreader DZIK**

FÜR ATV | for ATV



ART.	XY	GEWICHT weight kg	LADE VOLUMEN loading volume max
M510	3020/1400/1100	520	800 kg

STANDARD AUSRÜSTUNG | standard equipment:

- Bereifung 23x8,5-12
- Antrieb des Förderbandes und Adapters über die Streuräder
- Förderantrieb mit einstellbarer Vorschubgeschwindigkeit
- Feuerverzinkte Rückwand vor dem Adapter
- Feuerverzinkte Adapterabdeckung
- Adapterabdeckung an der Vorderseite des Streuers zum Schutz des Bedieners
- Räder 23x8,5-12

- Conveyor and adapter drive from the spreader wheels
- Conveyor drive with feed speed adjustment
- Hot-dip galvanized rear wall in front of the adapter
- Hot-dip galvanized adapter cover
- Adapter cover moved to the front of the spreader to protect the operator
- 23x8,5-12 wheels

- Gesamtlänge 3020 | total length 3020
- Breite 1400 | width 1400
- Länge der Ladefläche 1560 | load space length 1560
- Höhe 1100 / height 1100

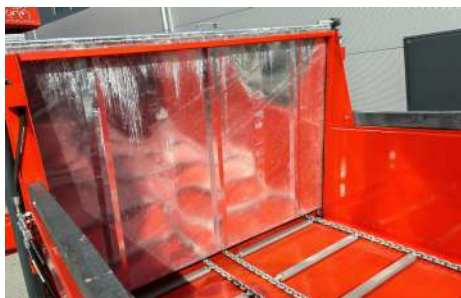


**MISTREUER 4,5t | manure spreader 4,5t**

ART.	XY	GEWICHT weight kg	LADE VOLUMEN loading volume max
M739	5600/1800/2400	2900	4,5t

STANDARD AUSRÜSTUNG | standard equipment:

- Bereifung R28 14,9 | tires R28 14,9
- 4 Kettenreihen | 4 rows of chains
- Hydraulische Bremse oder Druckluft Bremse 2 Leiter  
hydraulic braking system or double air line braking system
- Beleuchtung | lighting
- Hydraulische Vershub | hydraulic displacement
- 2 stehende Walzen | 2 standing rollers
- WWGW | wide angle PTO shaft
- Gesamtlänge 6600 | total length 6600
- Breite der Ladefläche 1700 | load space width 1700
- Länge der Ladefläche 3900 | load space length 3900
- Höhe 750 / height 750



**VIEHANHAENGER KURIER 6 | cattle trailer**  
MIT VERZINKTE WAENDE Kurier 6



ART.	X,Y,Z	GEWICHT weight kg	VOLUMEN volume max m <sup>3</sup>
M166	5720x2420x2790	1760	18,6

AUFPREIS | **extra paid:**

- Trenngitter | **divider**
- Breite Bereifung 400/60 | **wide tires 400/60**
- Hydraulische Bremse | **hydr. braking system**
- Druckluft Bremse 2-Leiter | **double air line braking system**
- Planne | **tarpaulin**
- Aluboden | **aluminium floor**
- Seitliche Tuere | **side door**



**VIEHANHAENGER KURIER 10 | cattle trailer**  
MIT VERZINKTE WAENDE Kurier 10



ART.	X,Y,Z	GEWICHT weight kg	VOLUMEN volume max m <sup>3</sup>
M262	7500x2420x3050	2620	27

AUFPREIS | **extra paid:**

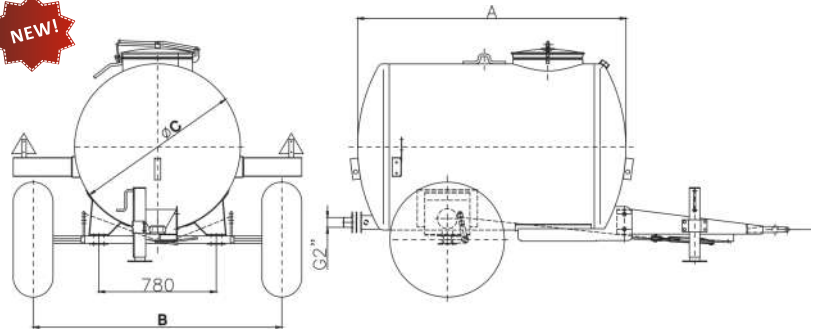
- Trenngitter | **divider**
- Breite Bereifung 400/60 | **wide tires 400/60**
- Hydraulische Bremse | **hydr. braking system**
- Druckluft Bremse 2-Leiter | **double air-line braking sys.**
- Planne | **tarpaulin**
- Aluboden | **aluminium floor**
- Seitliche Tuere | **side doors**



**WASSERTANK | mobile water tank**



ART.	VOLUMEN volume	A cm	B cm	C cm	RAEDER wheels
M744	1500L	178	165	110	10,0/75x15.3 Pr10 120A8
M829	2000L	224	165	110	10,0/75x15.3 Pr10 120A8
M857	2500L	280	165	110	10,0/75x15.3 Pr10 120A8
M862	3000L	330	165	110	10,0/75x15.3 Pr10 120A8



INKLUSIV | **standard equipment:**

- RAEDER | **wheels**
- DOPPELTE LOEFFEL ZUM TRINKEN | **double water drinker**
- BELEUCHTUNG | **lighting**
- HANDBREMSE | **handbrake**





**ANHAENGER T-118 6,5t | farm trailer T-118 6,5t**

**EUROPAISCHE COC | EU APPROVAL**

ART.	GEWICHT weight kg	LADE VOLUMEN loading volume max
M123	2040	6,5 t



**STANDARD AUSRÜSTUNG | standard equipment:**

- Komplett verzinkt | **fully galvanized**
- Bereifung 400/60-15,5 | **tires 400/60-15,5**
- Druckluft Bremse 2 Leiter | **double air line braking system**
- Beleuchtung | **lighting**
- Homologation EU | **EU homologation**
- Gesamtlänge 5575 mm | **total length 5575 mm**
- Totale Breite 2300mm | **total width 2300mm**
- Gesamthöhe 2190mm | **total high 2190mm**
- Länge der Ladefläche 4040mm | **load space length 4040mm**
- Breite der Ladefläche 2100mm | **load space width 2100mm**
- Waende 500+500mm | **extensions 500+500mm**

**AUFPREIS | extra paid:**

- > Unternfahrschutz | **underrider protection**
- > Feuerverzinkte Arbeitsplattform + Plane | **hot-dip galvanized work platform + tarpaulin**

**BALLENANHAENGER | bale trailer**

**MF T014/2 | MF T014/2**



ART.	GEWICHT weight kg	LADE VOLUMEN loading volume max
M172	2500	9 t

**STANDARD AUSRÜSTUNG | standard equipment:**

- Bereifung 400/60-15,5 | **tires 400/60-15,5**
- Druckluft Bremse 2 Leiter | **double air line braking system**
- Beleuchtung | **lighting**
- Werkzeugkasten | **tool box**
- Homologation fuer 25 kmH | **homologation for 25 kmH**
- Gesamtlänge 8630mm (Heckrahmen eingeschoben, Rückwand senkrecht) | **total length 8630mm (rear frame inserted, rear wall vertical)**
- Gesamtlänge 10170mm (Heckrahmen verlängert, Rückwand geneigt) | **total length 10170mm (rear frame extended, rear wall inclined)**
- Totale Breite 2510mm | **total width 2510mm**
- Gesamthöhe 2845mm | **total high 2845mm**
- Länge der Ladefläche 6500-7500 | **load space length 6500-7500**
- Volumen: 26 Balen / **volume: 26 bales**

**AUFPREIS | extra paid:**

- COC Europäische Homologation 40 kmH | **EU homologation**
- Inklusiv: | **include:**
- > ALB 2-leiter | **ALB brake 2 pipes**
- > Unternfahrschutz | **underrider protection**
- > Seitliche Beleuchtung | **side lighting**
- > Bereifung 500/50-17 | **tires 500/50-17**
- > Kotflügel | **mudguards**



**BALLENANHAENGER MF T019/2 | bale trailer MF T019/2**

mit Seitliche Balken

with side bars



ART.	GEWICHT weight kg	LADE VOLUMEN loading volume max
M820	4200	16 t

**STANDARD AUSRÜSTUNG | standard equipment:**

- Bereifung 445/45-19,5 | tires 445/45-19,5
- Druckluft Bremse 2 Leiter | double air line braking system
- Beleuchtung | lighting
- Werkzeugkasten | tool box
- Gesamtlänge 12000mm (Heckrahmen eingeschoben, Rückwand senkrecht) | total length 12000mm (rear frame inserted, rear wall vertical)
- Gesamtlänge 13628mm (Heckrahmen verlängert, Rückwand geneigt) | total length 13628mm (rear frame extended, rear wall inclined)
- Totale Breite 2550mm | total width 2550mm
- Gesamthöhe 3257mm | total high 3257mm
- Länge der Ladefläche 9870 | load space length 9870
- Volumen: 32 Balen / volume: 32 bales
- COC Europäische Homologation 40 kmH | EU homologation
- Inklusiv: | include:
  - > ALB 2-leiter | ALB brake 2 pipes
  - > Unterfahrschutz | underrider protection
  - > Seitliche Beleuchtung | side lighting
  - > Bereifung 500/50-17 | tires 500/50-17
  - > Kotflügel | mudguards



**BALLENANHAENGER 6T | bale trailer 6t**

MF T954 MINI

MF T954 mini



ART.	GEWICHT weight kg	LADE VOLUMEN loading volume max
M464	1500	20

**STANDARD AUSRÜSTUNG | standard equipment:**

- Bereifung 400/60-15,5 | tires 400/60-15,5
- Unterfahrschutz | underrun protection
- Druckluft Bremse 2 Leiter | double air line braking system
- Handbremse | handbrake
- Anhängeröse Ø40mm / Hitch eye Ø40mm
- Hydraulischer Scherenstützfuß / hydraulic scissor support foot
- Unterlegkeile 2 Stk. / wheel chocks 2 pcs.
- Gesamtlänge 8137 | total length 8137
- Breite 2440 | total width 2440
- Länge der Ladefläche 5962 | load space length 5962
- Volumen: 22 Balen / volume: 22 bales
- Werkzeugkiste | tool box







# Aufnahme Beispiele | available brackets

Achaef  
Ahlmann  
Ahlo  
Atlas  
Avant  
Bobcat  
Branson  
Case  
Catapillar  
CW  
Deutz-Fahr  
Dieci  
Dieci Mini

Euro  
Everun  
Fauchoux  
Fuchs  
Fuchs  
Gehl  
Genie  
Giant  
Hanomag  
Hauer  
Hitachi  
Hitachi  
Intrac

Iseki  
JCB  
John Deere  
Kioti  
Kipor  
Knikmops  
Komatsu  
Krammer  
Kubota  
Liebherr  
Macks  
Mailleux  
Manitou

Merlo  
MF  
Multione  
Mustang  
New Holland  
Oehler  
Pixy  
Sauerburger  
Schaeffer  
Terex  
Volvo  
Wacker  
Weidemann



00 48 509 877 714  
Jarosław  
info@stekro.pl



00 48 509 877 716  
Rafał  
rafal@stekro.pl



00 48 530 490 036  
Wojciech  
info@stekro.pl



00 48 505 130 517  
Natalia  
info@stekro.pl



00 48 507 458 979  
Alicja  
info@stekro.pl



[www.stekro.pl](http://www.stekro.pl)



[info@stekro.pl](mailto:info@stekro.pl)